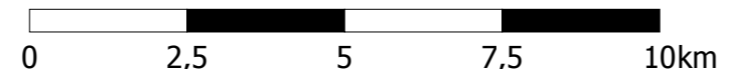
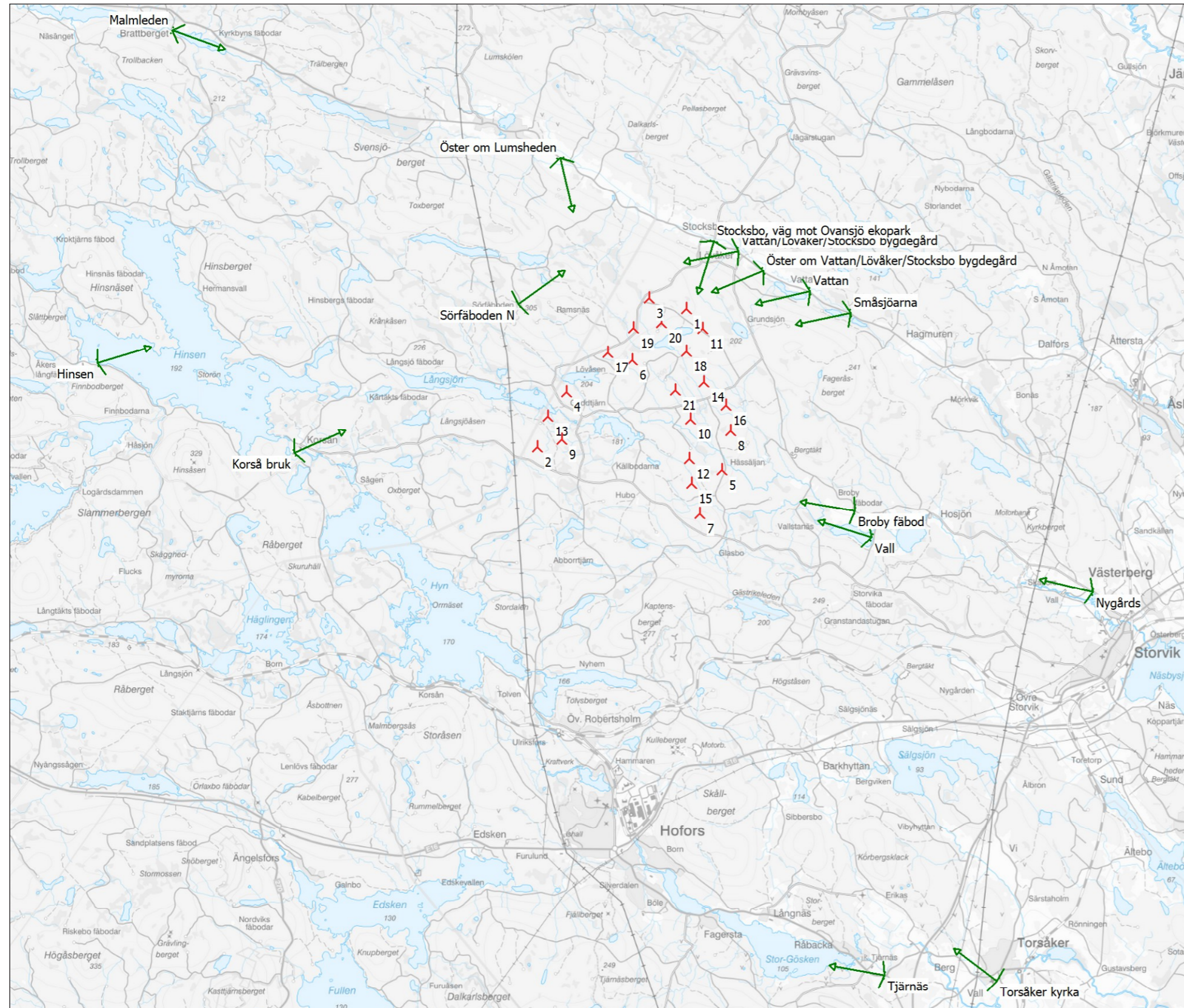


FOTOMONTAGE



Karta: Bitmap karta: GSM20.tif.0.tif , Utskriftskala 1:120 000, Kartcentrum Swedish UTM 33-SWREF99 (SE) Ost: 570 348 Nord: 6 721 398

🚧 Nytt vindkraftverk 📷 Kamera

Den här bilagan visar framtagna fotomontage för ansökt vindkraftsetablering vid Galmsjömyran. Fotomontagen har gjorts i programmet WindPro 3.4.

Fotopunkterna och vyerna visas med gröna pilar i kartan bredvid och är valda efter platser där landskap bilden har betydelse för människors upplevelse av landskapet. Fotomontagen representerar främst vyer där vindkraftverken kommer att bli synliga och förändra landskaps bilden, men även platser i närområdet de inte syns alls.

Ett fotomontage som är utskrivet eller visas på bildskärm bör betraktas på lite avstånd för att det ska ge en rättvisande storleksupplevelse av landskapet och vindkraftverken. Vid varje fotomontage redovisas pappersformat och rekommenderat betraktelseavstånd.

Nygårds.....	2
Småsjöarna	3
Vattan	4
Vattan/Lövåker/Stocksbo Bygdegård.....	5
Korså bruk	6
Hinsen	7
Torsåker kyrka.....	8
Tjärnäs.....	9
Broby fäbod	10
Öster om lumsheden.....	11
Öster om Vattan/Lövåker/Stocksbo Bygdegård	12
Stocksbo, väg mot Ovensjö ekopark.....	13
Vall.....	14
Sörfäboden N	15
Malmleden	16



på uppdrag av



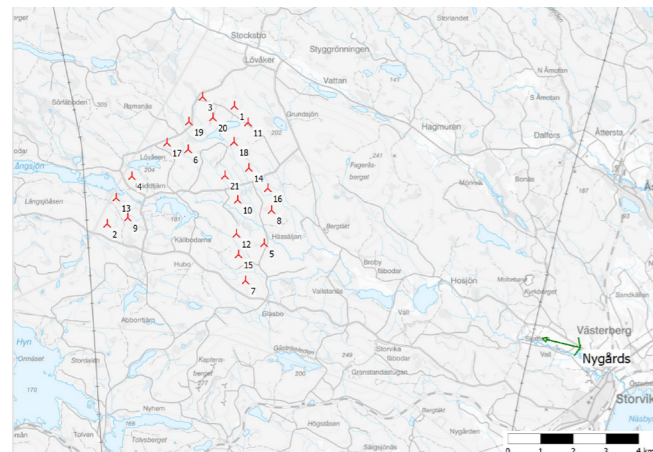
Sikt punkt (SR99TM): Ost 583 385
Nord 6 719 129
Höjd 82 m ö. h.
Kamerans höjd: 1,7 m över mark
Panorama riktning: 285°
Panorama synfält: 133,4° x 50,4°

Pappersstorlek: 420 x 297 mm (A3)
Fotots storlek: 390 x 181,5 mm
Fotots riktning: 284° (VNV)
Betraktelseavstånd: Ca 19 cm

Kamera: Panasonic DMC-TZ20
Fotot taget: 2020-11-11



Fotomontage, utsnitt från panorama. Avstånd till närmaste vindkraftverk: 10,2 km. En ving syns till höger om barrskogen i öppningen vid vägen. Övriga verk skymts av skog.



Fotopunkt och vindkraftverk.



Panorama med vindkraftverken illustrerade som symboler.

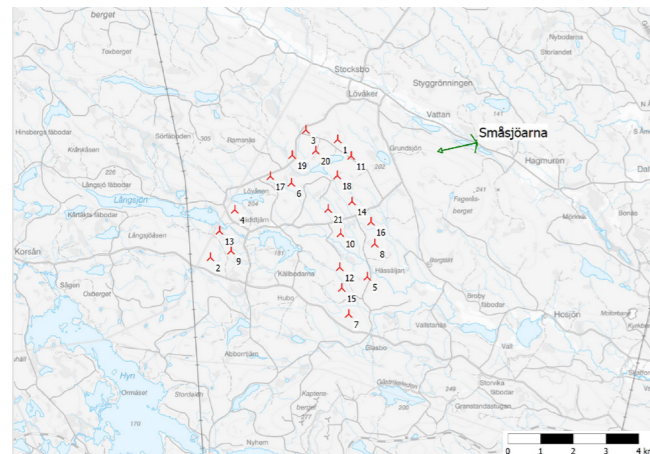
Sikt punkt (SR99TM): Ost 577 040
 Nord 6 726 447
 Höjd 142 m ö. h.
 Kamerans höjd: 1,7 m över mark
 Panorama riktning: 265°
 Panorama synfält: 120° x 56°

Pappersstorlek: 420 x 297 mm (A3)
 Fotots storlek: 390 x 181,5 mm
 Fotots riktning: 257° (VSV)
 Beträktelseavstånd: Ca 21 cm

Kamera: Panasonic DMC-TZ20
 Fotot taget: 2020-11-09



Fotomontage, utsnitt från panorama. Avstånd till närmaste vindkraftverk: 3,9 km.



Fotopunkt och vindkraftverk.



Panorama med vindkraftverken illustrerade som symboler.



på uppdrag av



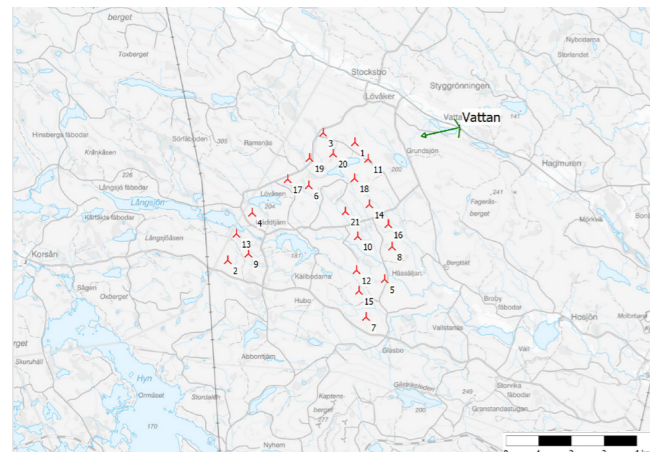
Siktunkt (SR99TM): Ost 575 980
Nord 6 727 006
Höjd 142 m ö. h.
Kamerans höjd: 1,7 m över mark
Panorama riktning: 260°
Panorama synfält: 140° x 57,9°

Pappersstorlek: 420 x 297 mm (A3)
Fotots storlek: 390 x 181,5 mm
Fotots riktning: 259° (V)
Betraktelseavstånd: Ca 19 cm

Kamera: Panasonic DMC-TZ20
Fotot taget: 2020-11-09



Fotomontage, utsnitt från panorama. Avstånd till närmaste vindkraftverk: 3,0 km. Flera verk är synliga till vänster i bild.



Fotopunkt och vindkraftverk.



Panorama med vindkraftverken illustrerade som symboler.



på uppdrag av



Vindkraftsanläggning Galmsjömyran. 21 vindkraftverk med totalhöjd 280 meter
VATTAN/LÖVÅKER/STOCKSBO BYGDEGÅRD

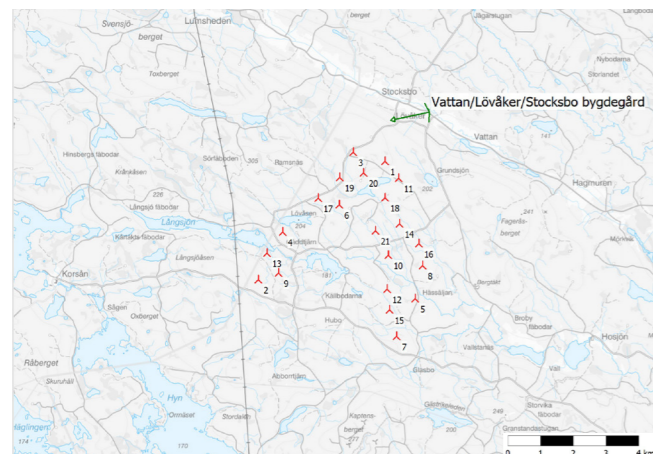
Siktpunkt (SR99TM): Ost 574 105
 Nord 6 728 065
 Höjd 152 m ö. h.
 Kamerans höjd: 1,7 m över mark
 Panorama riktning: 249°
 Panorama synfält: 135° x 54,2°

Pappersstorlek: 420 x 297 mm (A3)
 Fotots storlek: 390 x 181,5 mm
 Fotots riktning: 295° (VNV)
 Beträktelseavstånd: Ca 15 cm

Kamera: Panasonic DMC-TZ20
 Fotot taget: 2020-11-09



Fotomontage, utsnitt från panorama. Avstånd till närmaste vindkraftverk: 2,0 km. Flera verk är synliga ovanför träden



Fotopunkt och vindkraftverk.



Panorama med vindkraftverken illustrerade som symboler.

Ecogain
 living planet solutions

på uppdrag av

Njordr
 WIND POWER PARTNERS

KORSÅ BRUK

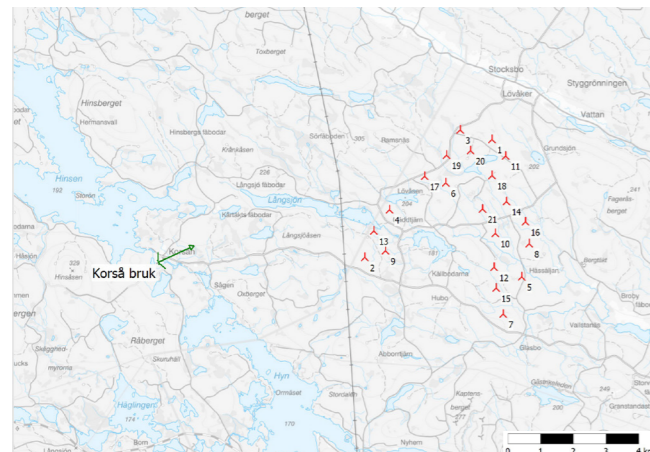
Siktunkt (SR99TM): Ost 562 476
 Nord 6 722 778
 Höjd 192 m ö. h.
 Kamerans höjd: 1,7 m över mark
 Panorama riktning: 67°
 Panorama synfält: 125° x 57°

Pappersstorlek: 420 x 297 mm (A3)
 Fotots storlek: 390 x 181,5 mm
 Fotots riktning: 83° (O)
 Beträktelseavstånd: Ca 30 cm

Kamera: Panasonic DMC-TZ20
 Fotot taget: 2020-11-09



Fotomontage, utsnitt från panorama. Avstånd till närmaste vindkraftverk: 6,4 km. Verken skymts av trädriddå.



Fotopunkt och vindkraftverk.



Panorama med vindkraftverken illustrerade som symboler.



på uppdrag av



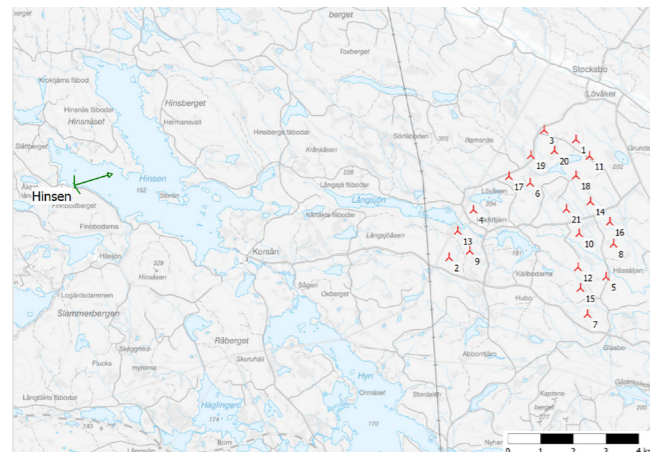
Sikt punkt (SR99TM): Ost 557 310
Nord 6 725 132
Höjd 202 m ö. h.
Kamerans höjd: 1,7 m över mark
Panorama riktning: 74°
Panorama synfält: 146,1° x 609°

Pappersstorlek: 420 x 297 mm (A3)
Fotots storlek: 390 x 181,5 mm
Fotots riktning: 80° (O)
Betraktelseavstånd: Ca 38 cm

Kamera: Panasonic DMC-TZ20
Fotot taget: 2020-11-09



Fotomontage, utsnitt från panorama. Avstånd till närmaste vindkraftverk: 11,7 km. Flera verk synliga över sjön och några skyntar mellan tallarna till höger i bild.



Fotopunkt och vindkraftverk.



Panorama med vindkraftverken illustrerade som symboler.



på uppdrag av



TORSÅKER KYRKA

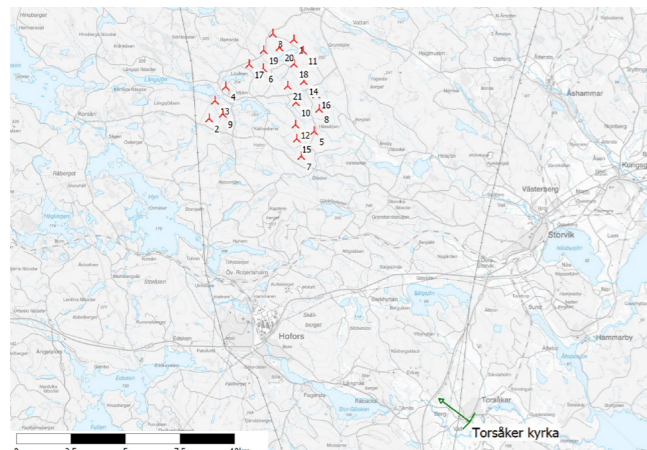
Siktunkt (SR99TM): Ost 580 870
Nord 6 708 950
Höjd 76 m ö. h.
Kamerans höjd: 1,7 m över mark
Panorama riktning: 321°
Panorama synfält: 200° x 55,2°

Pappersstorlek: 420 x 297 mm (A3)
Fotots storlek: 390 x 181,5 mm
Fotots riktning: 332° (NNV)
Betraktelseavstånd: Ca 28 cm

Kamera: Panasonic DMC-TZ20
Fotot taget: 2020-11-09



Fotomontage, utsnitt från panorama. Avstånd till närmaste vindkraftverk: 14,5 km. Verken skymts av bebyggelse.



Fotopunkt och vindkraftverk.



Panorama med vindkraftverken illustrerade som symboler.

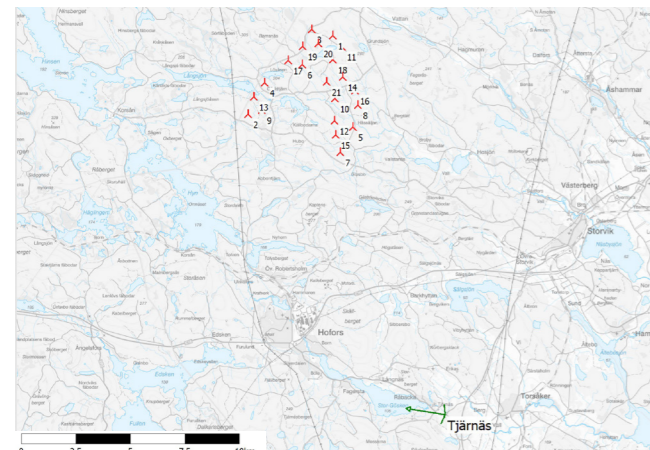
Siktunkt (SR99TM): Ost 577 936
Nord 6 709 099
Höjd 92 m ö. h.
Kamerans höjd: 1,7 m över mark
Panorama riktning: 281°
Panorama synfält: 150,1° x 54,7°

Pappersstorlek: 420 x 297 mm (A3)
Fotots storlek: 390 x 181,5 mm
Fotots riktning: 322° (NV)
Betraktelseavstånd: Ca 38 cm

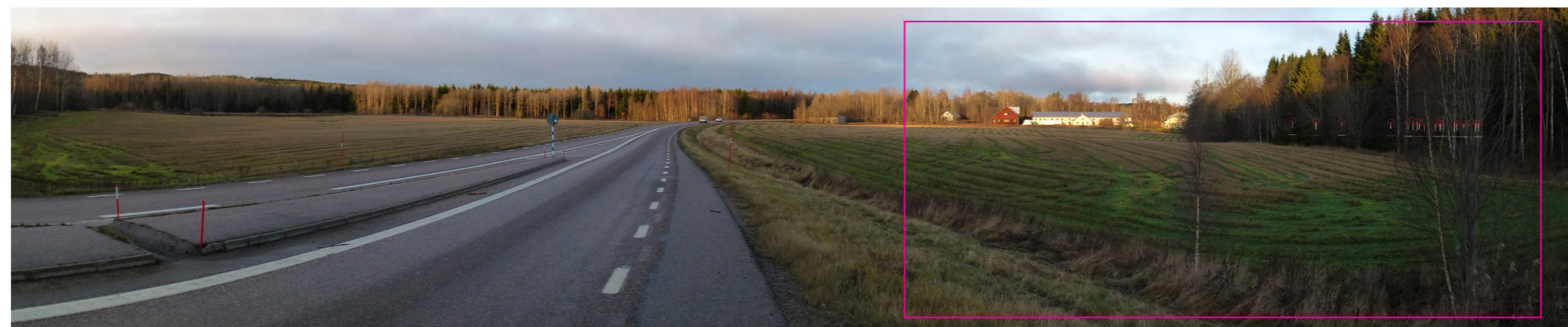
Kamera: Panasonic DMC-TZ20
Fotot taget: 2020-11-09



Fotomontage, utsnitt från panorama. Avstånd till närmaste vindkraftverk: 13,0 km. Verken skymts av skogen till höger i bild.



Fotopunkt och vindkraftverk.



Panorama med vindkraftverken illustrerade som symboler.



på uppdrag av



BROBY FÄBOD

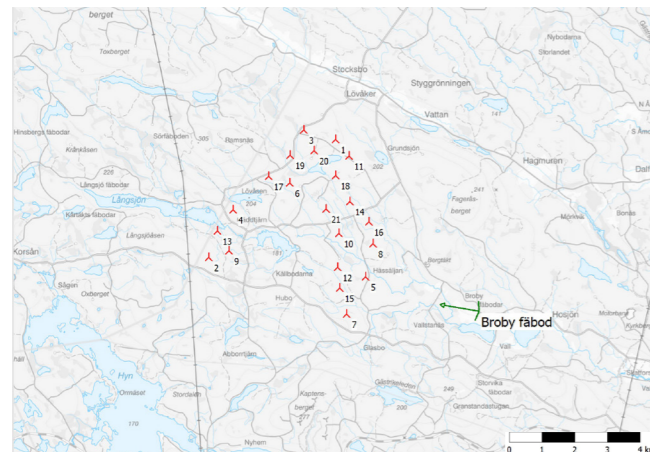
Sikt punkt (SR99TM): Ost 577 156
Nord 6 721 268
Höjd 133 m ö. h.
Kamerans höjd: 1,7 m över mark
Panorama riktning: 281°
Panorama synfält: 157° x 47,3°

Pappersstorlek: 420 x 297 mm (A3)
Fotots storlek: 390 x 181,5 mm
Fotots riktning: 275° (V)
Betraktelseavstånd: Ca 24 cm

Kamera: Panasonic DMC-TZ20
Fotot taget: 2020-11-11



Fotomontage, utsnitt från panorama. Avstånd till närmaste vindkraftverk: 3,6 km. Ett kvv sticker fram mellan träden rakt fram. Ett kvv skimtar mellan grenarna i tallen till vänster.



Fotopunkt och vindkraftverk.



Panorama med vindkraftverken illustrerade som symboler.

Ecogain
living planet solutions

på uppdrag av

Njordr
WIND POWER PARTNERS

ÖSTER OM LUMSHEDEN

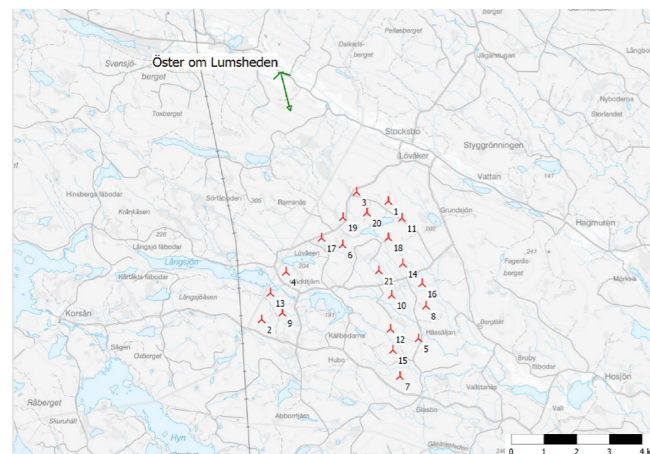
Sikt punkt (SR99TM): Ost 569 433
Nord 6 730 510
Höjd 162 m ö. h.
Kamerans höjd: 1,7 m över mark
Panorama riktning: 167°
Panorama synfält: 119,5° x 49,7°

Pappersstorlek: 420 x 297 mm (A3)
Fotots storlek: 390 x 181,5 mm
Fotots riktning: 153° (SSO)
Betraktelseavstånd: Ca 32 cm

Kamera: Panasonic DMC-TZ20
Fotot taget: 2020-11-12



Fotomontage, utsnitt från panorama. Avstånd till närmaste vindkraftverk: 4,4 km. Några vkv sticker upp ovanför träden men de flesta ligger bakom trädridån.



Fotopunkt och vindkraftverk.



Panorama med vindkraftverken illustrerade som symboler.



på uppdrag av



ÖSTER OM VATTAN/LÖVÅKER/ STOCKSBO BYGDEGÅRD

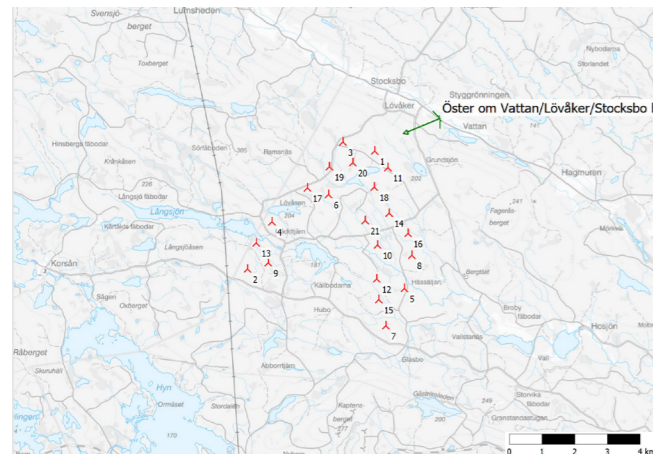
Siktunkt (SR99TM): Ost 574 760
Nord 6 727 548
Höjd 142 m ö. h.
Kamerans höjd: 1,7 m över mark
Panorama riktning: 249°
Panorama synfält: 136° x 54,8°

Pappersstorlek: 420 x 297 mm (A3)
Fotots storlek: 390 x 181,5 mm
Fotots riktning: 238° (VSV)
Betraktelseavstånd: Ca 22 cm

Kamera: Panasonic DMC-TZ20
Fotot taget: 2020-11-12



Fotomontage, utsnitt från panorama. Avstånd till närmaste vindkraftverk: 2,2 km. Endast symboler. Troligtvis kan någon ving se skymtas under vinterhalvåret.



Fotopunkt och vindkraftverk.



Panorama med vindkraftverken illustrerade som symboler.



på uppdrag av



Vindkraftsanläggning Galmsjömyran. 21 vindkraftverk med totalhöjd 280 meter
STOCKSBO, VÄG MOT OVANSJÖ EKOPARK

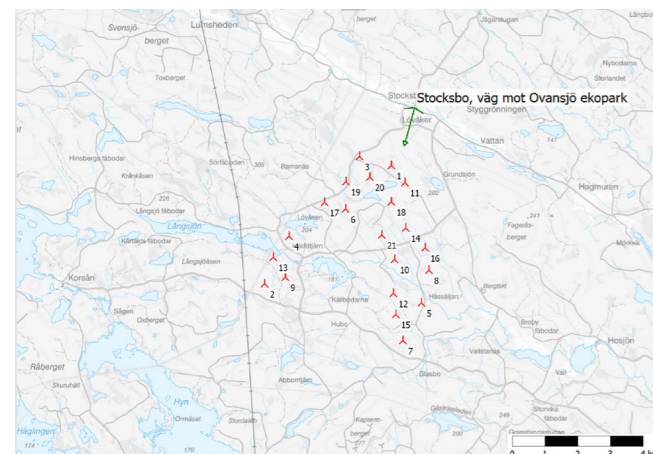
Sikt punkt (SR99TM): Ost 573 459
 Nord 6 728 325
 Höjd 153 m ö. h.
 Kamerans höjd: 1,7 m över mark
 Panorama riktning: 196°
 Panorama synfält: 145° x 54,8°

Pappersstorlek: 420 x 297 mm (A3)
 Fotots storlek: 390 x 181,5 mm
 Fotots riktning: 191° (S)
 Beträktelseavstånd: Ca 27 cm

Kamera: Panasonic DMC-TZ20
 Fotot taget: 2021-03-23



Fotomontage, utsnitt från panorama. Avstånd till närmaste vindkraftverk: 1,9 km. Några verk synliga rakt fram i bild men de flesta skymms av trädriddån.



Fotopunkt och vindkraftverk.



Panorama med vindkraftverken illustrerade som symboler.



på uppdrag av



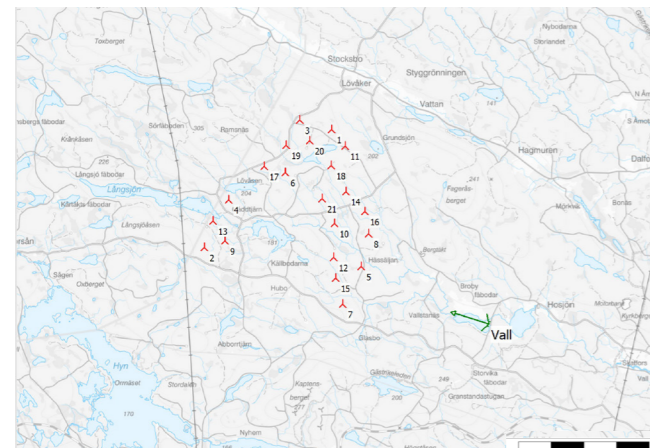
Sikt punkt (SR99TM): Ost 577 602
Nord 6 720 571
Höjd 122 m ö. h.
Kamerans höjd: 1,7 m över mark
Panorama riktning: 289°
Panorama synfält: 121,6° x 50°

Pappersstorlek: 420 x 297 mm (A3)
Fotots storlek: 390 x 181,5 mm
Fotots riktning: 298° (VNV)
Betraktelseavstånd: Ca 23 cm

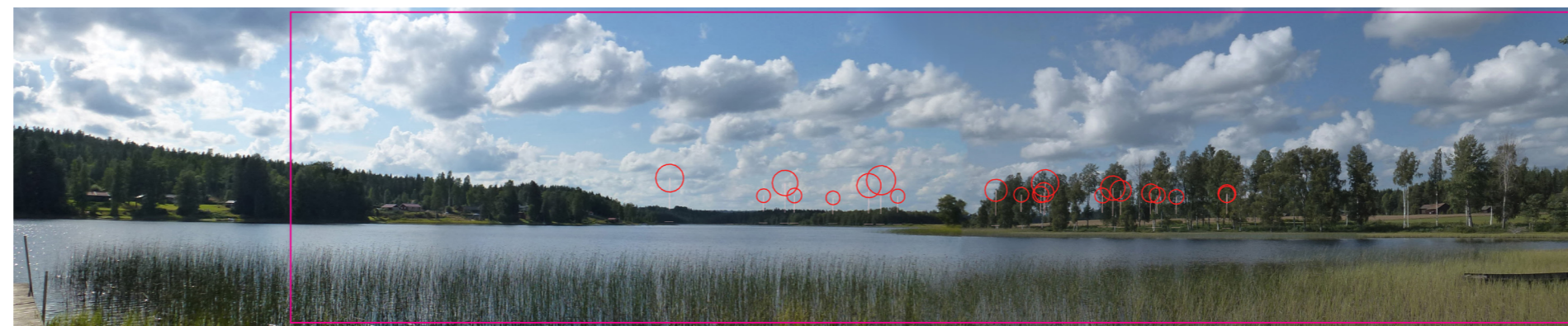
Kamera: Panasonic DMC-TZ20
Fotot taget: 2020-08-20



Fotomontage, utsnitt från panorama. Avstånd till närmaste vindkraftverk: 4,3 km. Flera verk synliga rakt över sjön, flera verk som delvis skymtas bakom träden till höger i bild och två som sticker upp ovanför trädtopparna.



Fotopunkt och vindkraftverk.



Panorama med vindkraftverken illustrerade som symboler.

SÖRFÄBODEN N

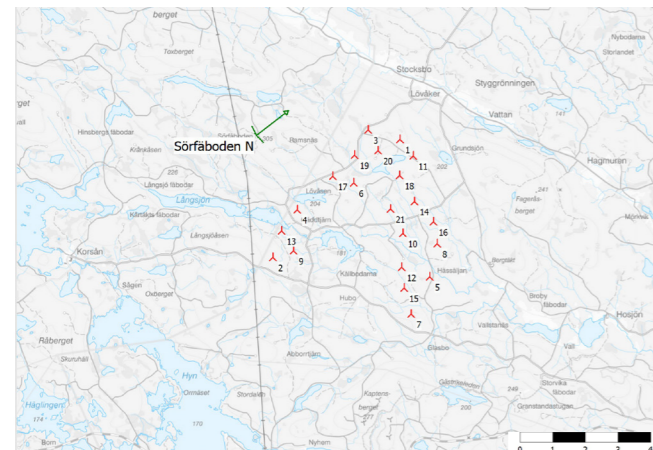
Sikt punkt (SR99TM): Ost 568 333
Nord 6 726 676
Höjd 291 m ö. h.
Kamerans höjd: 1,7 m över mark
Panorama riktning: 56°
Panorama synfält: 161° x 64,7°

Pappersstorlek: 420 x 297 mm (A3)
Fotots storlek: 390 x 181,5 mm
Fotots riktning: 89° (O)
Betraktelseavstånd: Ca 24 cm

Kamera: Panasonic DMC-TZ20
Fotot taget: 2021-09-16



Fotomontage, utsnitt från panorama. Avstånd till närmaste vindkraftverk: 2,6 km. Endast symboler.



Fotopunkt och vindkraftverk.



Panorama med vindkraftverken illustrerade som symboler.



på uppdrag av



MALMLEDEN

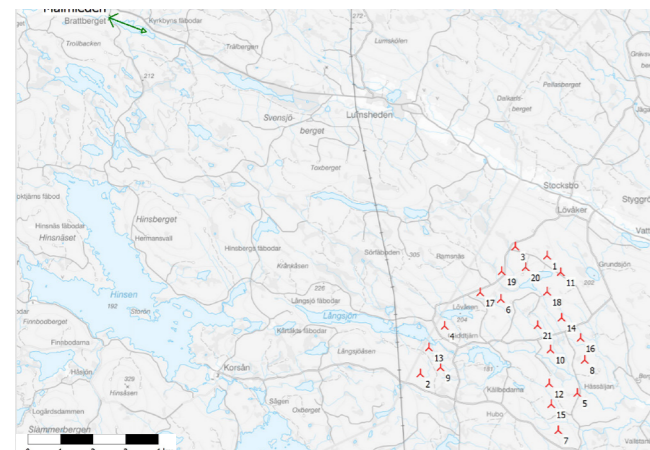
Siktunkt (SR99TM): Ost 559 272
 Nord 6 733 846
 Höjd 183 m ö. h.
 Kamerans höjd: 1,7 m över mark
 Panorama riktning: 111°
 Panorama synfält: 90,5° x 56°

Pappersstorlek: 420 x 297 mm (A3)
 Fotots storlek: 390 x 181,5 mm
 Fotots riktning: 130° (SO)
 Beträktelseavstånd: Ca 43 cm

Kamera: Panasonic DMC-TZ20
 Fotot taget: 2021-09-16



Fotomontage, utsnitt från panorama. Avstånd till närmaste vindkraftverk: 14 km. Endast symboler.



Fotopunkt och vindkraftverk.



Panorama med vindkraftverken illustrerade som symboler.



på uppdrag av

